

KOBELCO

LYNX

 **160**



ディーゼル特殊自動車平成23年排出ガス規制適合

■主な仕様

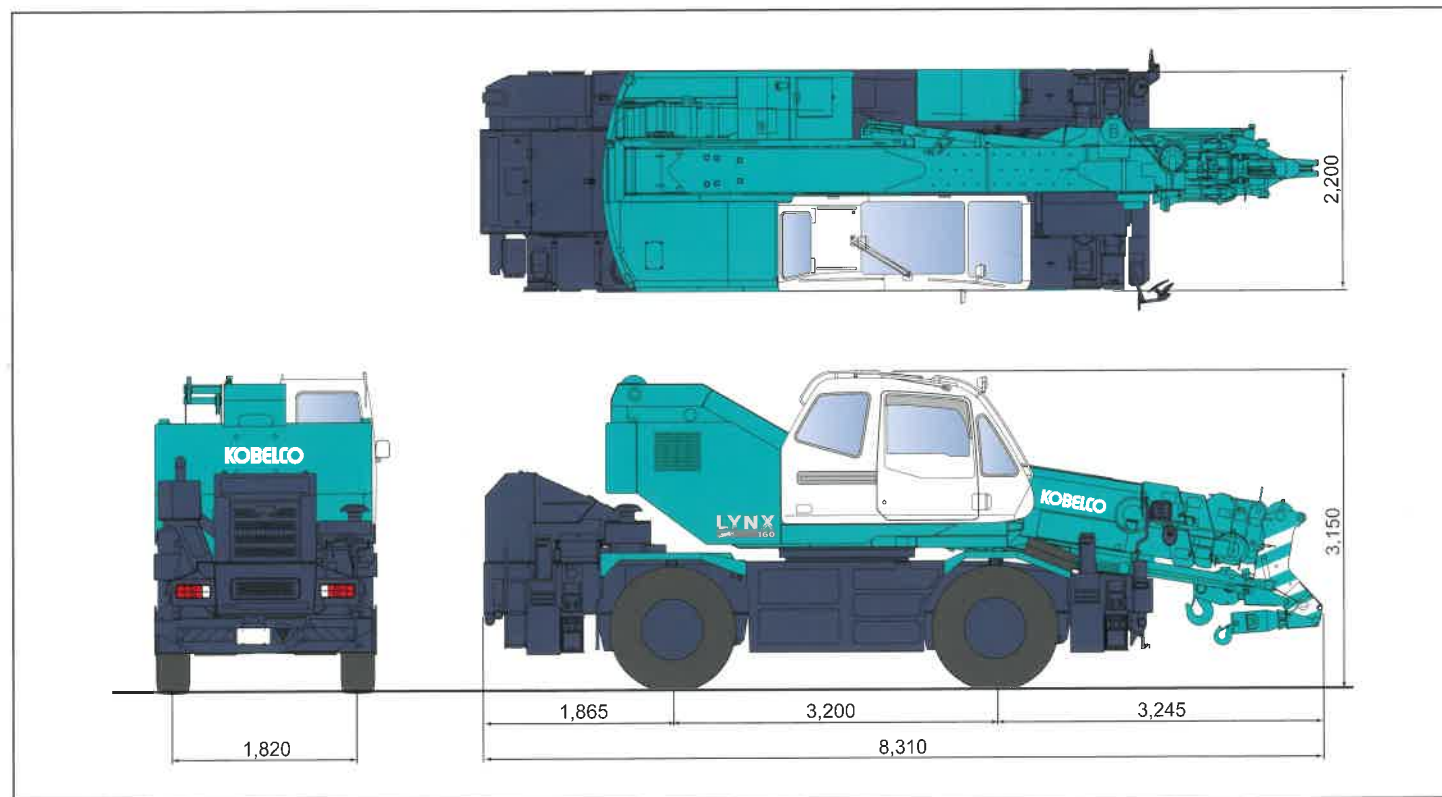
本体形式		RK160-7	
最大定格総荷重	主ブーム	kg x m	16,000 x 3.0
	ジブ	kg	2,000
	補助ジブ	kg	3,200
主ブーム長さ			6.5 ~ 27.5
ジブ長さ			3.8
フック最大地上揚程 (主フック/ジブフック)		m	28.2 / 32.0
最大作業半径 (ブーム/ジブ)		m	24.0 / 27.2
巻上ロープ速度 (主巻/補巻)		m/min	110 (5層目) / 96 (3層目)
巻下ロープ速度 (主巻/補巻)		m/min	標準 : 110 / 96 高速 : 150 / 130
ブーム伸長速度		sec/m	83 / 21.0
ブーム上げ速度		sec/度	34 / -9 ~ 82.5
旋回速度		min ⁻¹ {rpm}	2.6
後端旋回半径		mm	2,390
アウトリガ張出幅	H型	m	5.2 / 4.8 / 4.4 / 3.2 / 1.79
	X型	m	5.2 / 4.8 / 4.4 / 3.2 / 2.7
ワイヤロープ	主巻	mm x m	φ14 x 155 難燃性
	補巻	mm x m	φ14 x 70 難燃性
最高走行速度		km/h	49
最小回転半径 (2輪ステアリング/4輪ステアリング)		m	8.5 / 4.8
エンジン	名称		カミンズ QSB6.7 - 4A
	定格出力	kW / min ⁻¹ {PS/rpm}	168 / 2,500{288 / 2,500}
	最大トルク	N·m / min ⁻¹ {kg·m/rpm}	888 / 1,500{90.5 / 1,500}
車両総重量		kg	19,915

※単位は国際単位系のSI単位で、{|}内は従来表示です。

■運転および作業に必要な資格

- 公道を走行するためには、道路運送車両の保安基準緩和の認定が必要です。
- 道路の走行には、大型特殊自動車運転免許証が必要です。またクレーン作業には、移動式クレーン運転士免許証が必要です。

■外形寸法図 (単位:mm)



■お問い合わせは……

コベルコクレーン株式会社

www.kobelco-cranes.com

東京本社/〒141-8626 東京都品川区東五反田2-17-1 ☎03-5789-2130

北海道 ☎011-788-2386・宮城 ☎0223-24-1482・横浜 ☎045-834-9992

北陸 ☎076-682-6300・東海 ☎052-603-1205・近畿 ☎06-6414-2103

中国 ☎082-810-3880・九州 ☎092-410-3035

全てが次世代品質

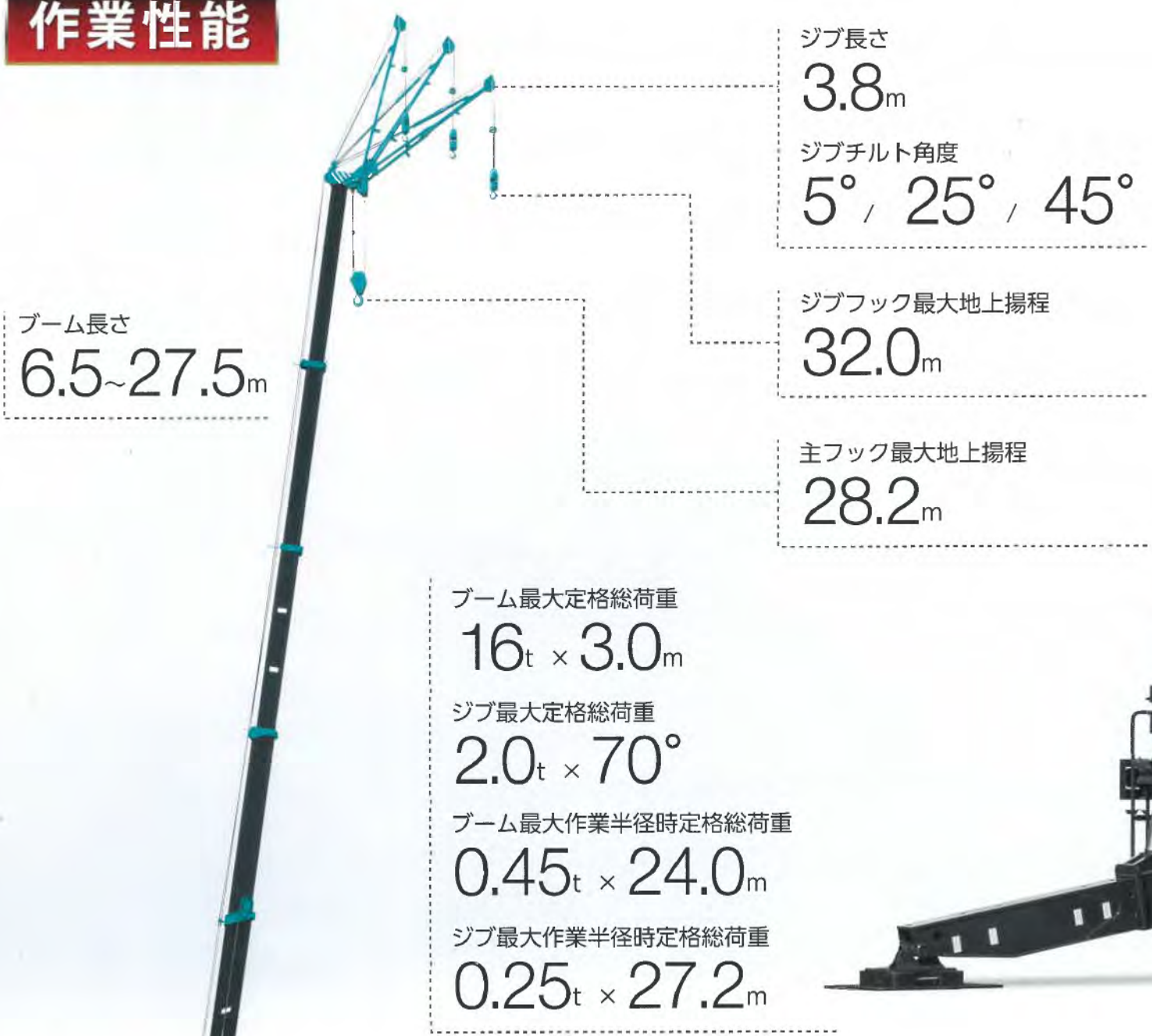
さまざまな現場に対応できるコンパクトボディと、ひとつ上の安全性と
実用性・快適性を備えたリンクス 160。

ディーゼル特殊自動車平成 23 年排出ガス規制適合エンジンを搭載。
排気ガスや騒音、燃費削減などにも十分配慮し、今の時代に求められる環境性能を追求。
安全、性能、環境、すべてにおいて高機能を実現した、
まさに、次世代品質。



こだわりの作業性能。信頼の安全性。

こだわりの
作業性能



優れた
走行性能



ディーゼル特殊自動車
平成23年排出ガス規制適合
低騒音型建設機械指定取得

排出ガス規制適合エンジンを搭載



排気ガス後処理
装置でクリーンに



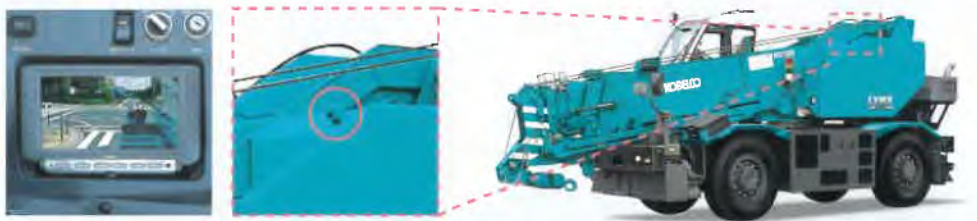
快適な
作業環境

人に優しい快適なキャブ



左前方視界確認補助カメラ

左前方に視界フォローができるカメラを設置。キャブ内のモニターにて確認でき、走行時の安全性が向上しました。



前方と右後方に
ステップ設置

前方と右後方にステップを設置。滑りにくいフラットフェンダーとともに、キャブへの安全な昇降を可能にします。



アウトリガ敷板標準装備

アルミ敷板を標準装備。

プロジェクタ式
ハロゲンヘッドランプ

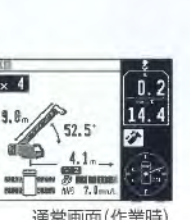
※ディスチャージヘッドランプもオプション設定



2つのシステムで、環境にやさしく作業

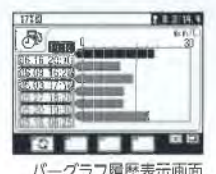
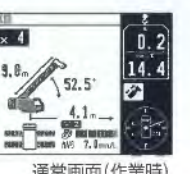
燃料消費モニタ

ディスプレイに、環境貢献を推進する燃料消費モニタ機能を搭載。これによりクレーン作業の操作時・非操作時、走行時における燃料消費をタイムリーに表示し、環境に優しい作業をサポートします。さらにデータは履歴として表示が可能です。CO₂排出量削減、燃料消費量の改善など、作業効率と環境に配慮した操作をサポートします。



エコモード

クレーン操作中のエンジン最高回転数を制限して、作業に最適な回転数で操作が可能です。アクセルによる不必要なエンジン回転数を抑制することで、エコモード1では最大約25%、エコモード2では最大約31%ものCO₂排出量削減と燃料消費量の改善を実現しています。



操作性と視認性に優れたディスプレイを装備

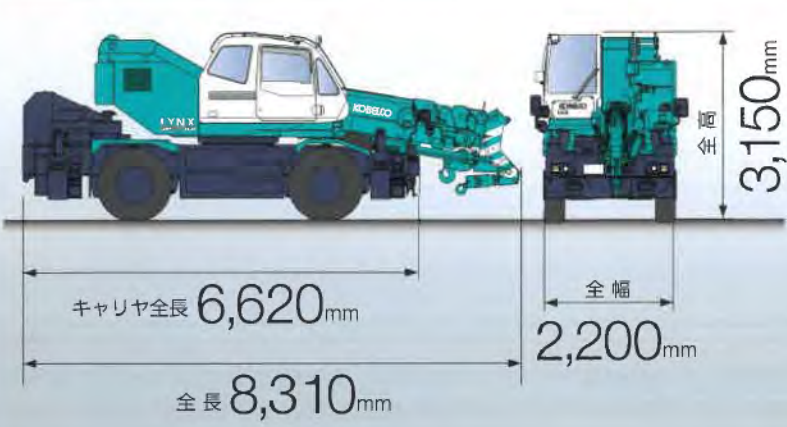


過負荷外部表示灯にLEDを採用



安全帯フック掛け、手すりを増設

コンパクトなボディサイズ



信頼の
安全性

作業の安全性と実用性を重視した機能設定。様々な現場で安全かつ効率よく作業を行う事が可能です。

- 作動範囲制限装置
- 旋回自動停止装置
- ドラムインジケータ
- 起伏緩停止機能
- アウトリガ張出幅自動検出装置

NEW 安全装備更に充実

- パーキングブレーキ掛忘れ警報
- タイヤ歯止めを標準装備
- ステアリングモード選択スイッチ戻し忘れ警報
- アウトリガ操作時作業用補助制動装置インターロック
- アウトリガ誤伸縮警報
- 作動油フィルタ目詰まり警告灯機能

狭所対応アウトリガ

作業現場の形状に合わせて、アウトリガがH型、X型ともに5段階に張出し可能。

