

UNIC

ミニ・クローラークレーン



定格荷重制限装置
または定格荷重指示装置 **標準装備**

さらなる安全性能と 充実のパワー



Mini Crawler Crane



※URU054Cを除く

過負荷を防止するための装置
【ML】搭載で
新しく生まれ変わりました。

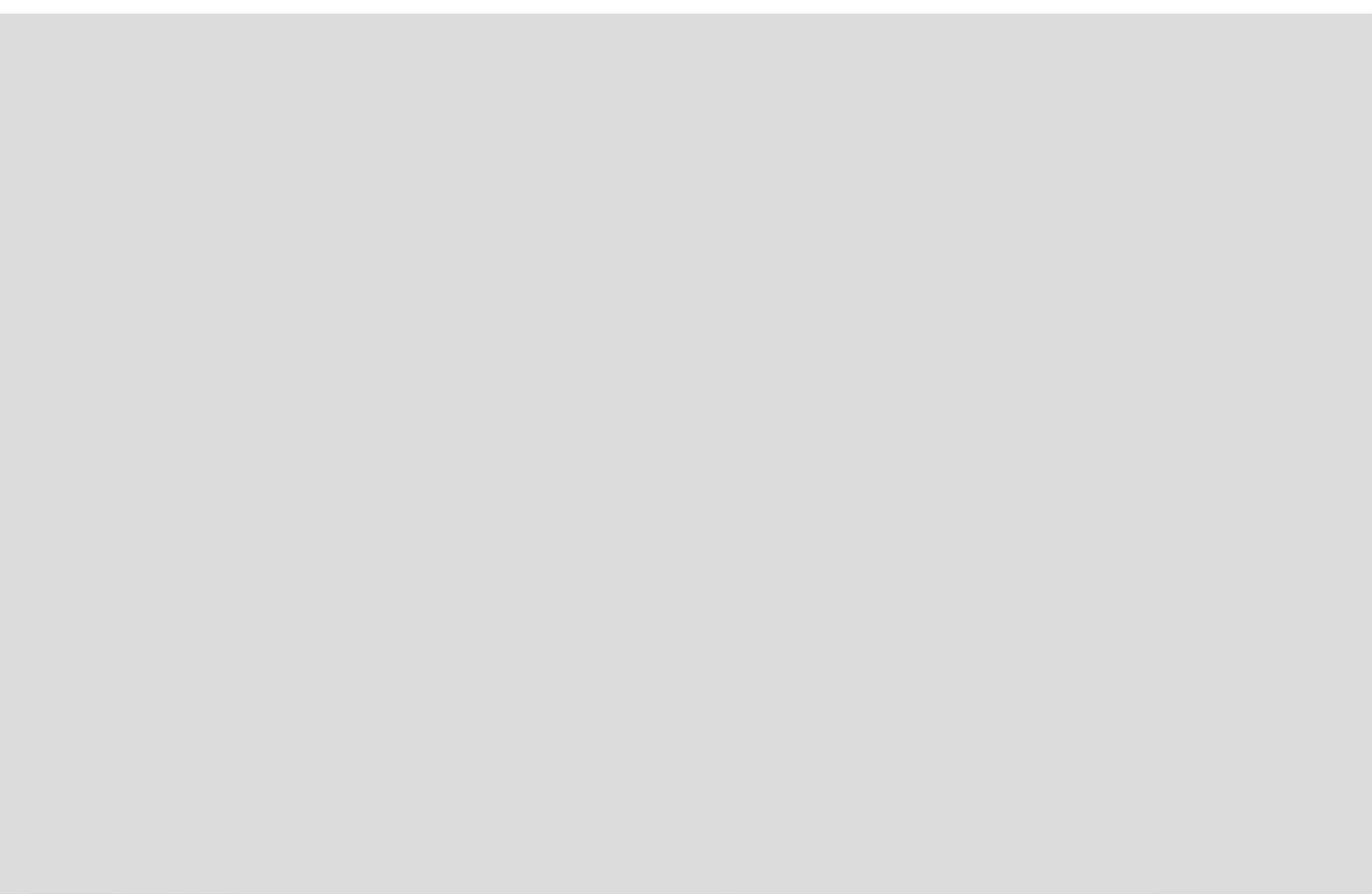
URW295CB2RA2

ニーズに応える 充実のラインナップ

細い通路でも狭い場所でも、スムーズに進入可能なコンパクトボディ。
クレーン作業では、広く、高く、そして深く、充分のパワーを発揮。

「ミニ・クローラクレーン」は、
現場を選ばず、幅広く活躍します。

非乗車型



乗車型

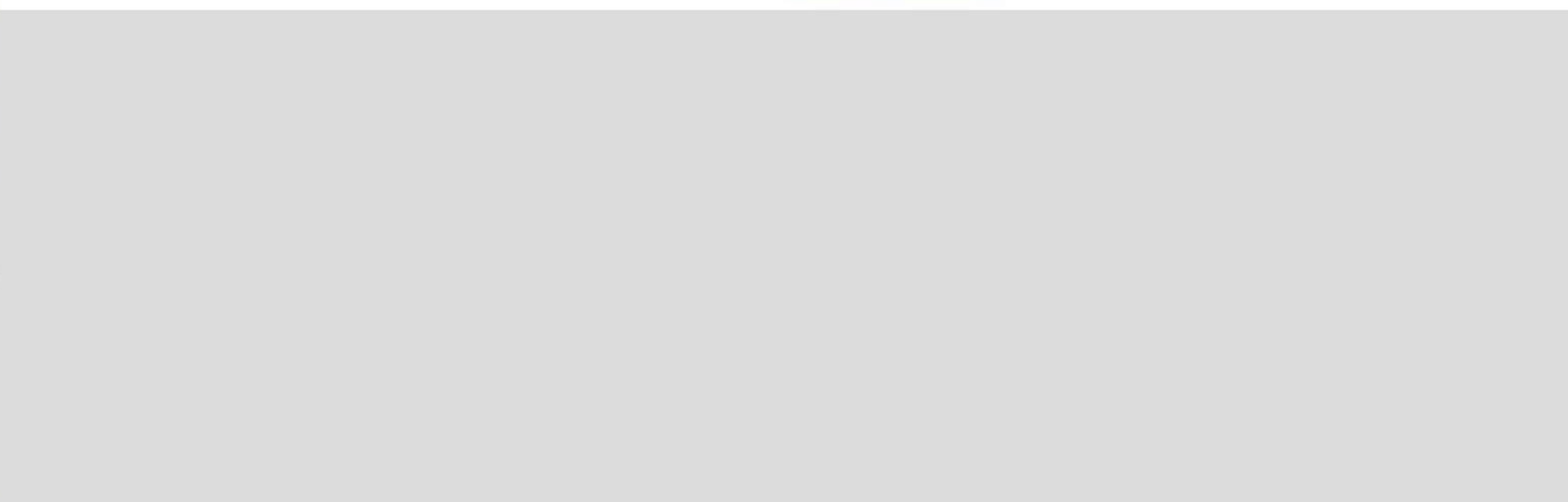
強力なつり上げパワーとニーズに応える仕様設定

URW370C

最大クレーン容量
2.93t×2.5m

..... P 13

資格不要



より安心・安全に、さらなる力を

過負荷を防止するための装置【ML】を搭載し、より安心・安全に生まれ変わりました。

また、アウトリガ張出状態を自動検知し、クレーン本来の力を最大限に発揮できるようになりました。

安全性と作業性を両立させた先進のミニ・クローラクレーンです。

過負荷を防止するための装置【ML】を標準装備



ML警報型

RA1仕様
(定格荷重指示装置付)



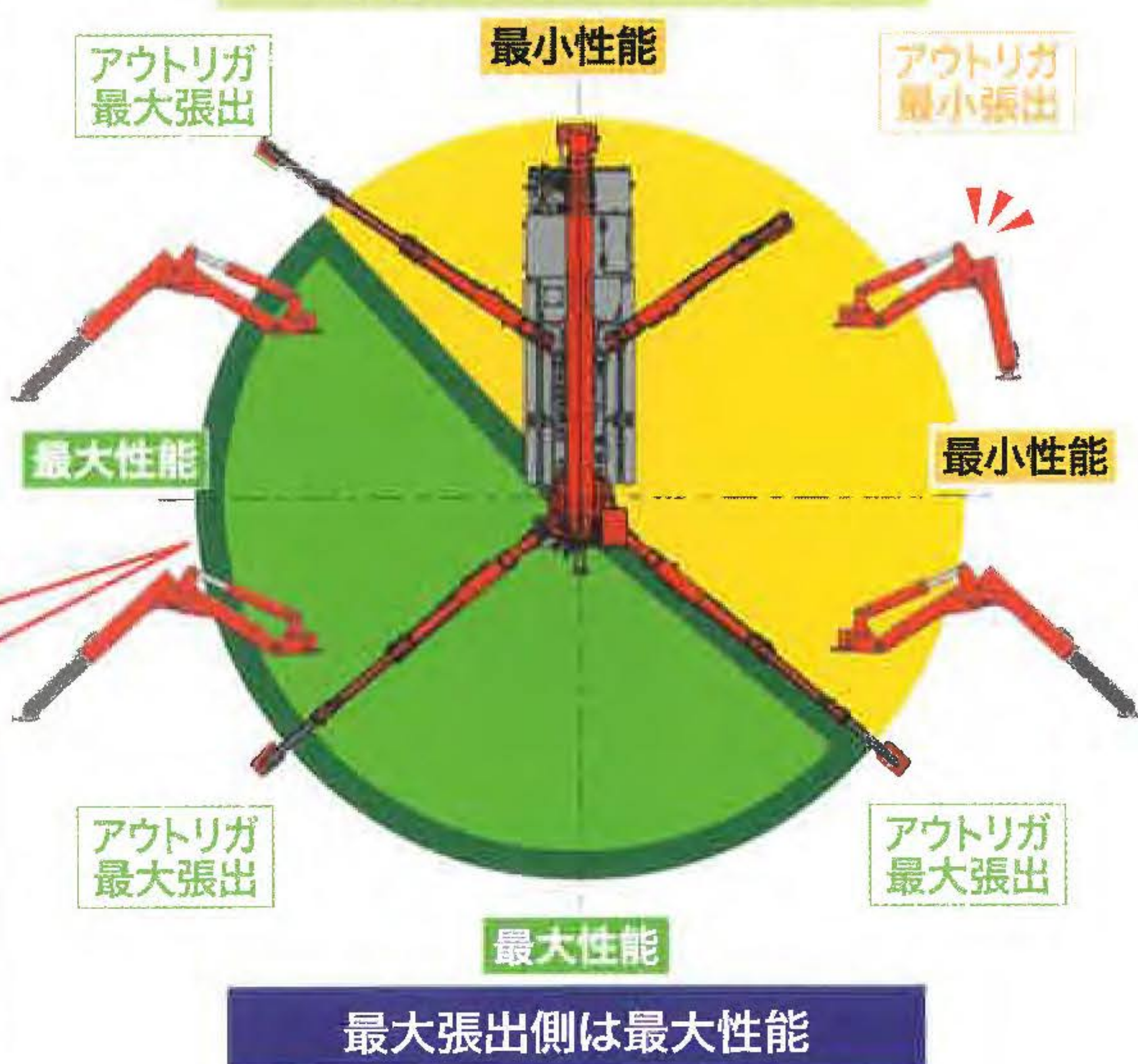
定格荷重を超えるおそれがある場合に、限界に近い「予告警報 ピーピーピー」と限界に達した「限界警報 ピー——」の2段階の警音を発し、注意を促します。

アウトリガ張出状態を自動検知で、作業力アップ!

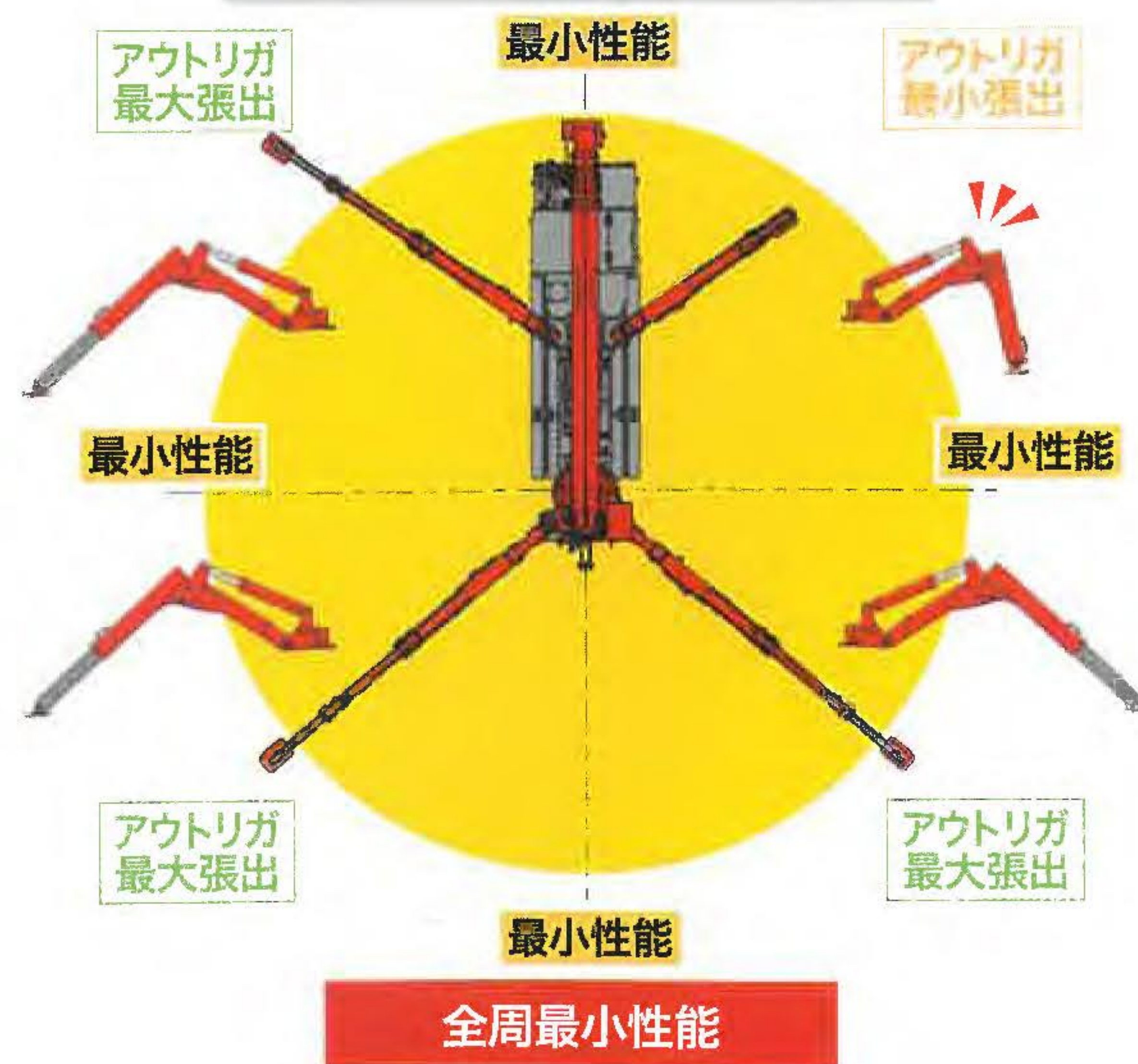
アウトリガの張出状態に応じて、定格荷重を自動で切り換え。従来機では、1つでもアウトリガが最小張出の場合、全周で最小性能でしかクレーン作業が行えませんでした。ML停止型/ML警報型であれば、最大張出側は最大性能でクレーン作業が可能になり、作業力がアップします。

例: 1つのアウトリガを最大に張り出せない場合

NEW ML停止型/ML警報型



従来機



作業力アップ

■ : 最大性能
■ : 最小性能

発揮します。



ユニック ミニクローラークレーンの
ML停止型は、
安全作業への願いを込めた高性能クレーン。
“安心”の3年保証を付けて、
皆さまのもとへお届けします。

※3年保証の適用には条件があります。詳しくは保証書をご覧ください。

クレーンの状態を「見える化」

クレーン本体

NEW [液晶カラーディスプレイ]を標準装備

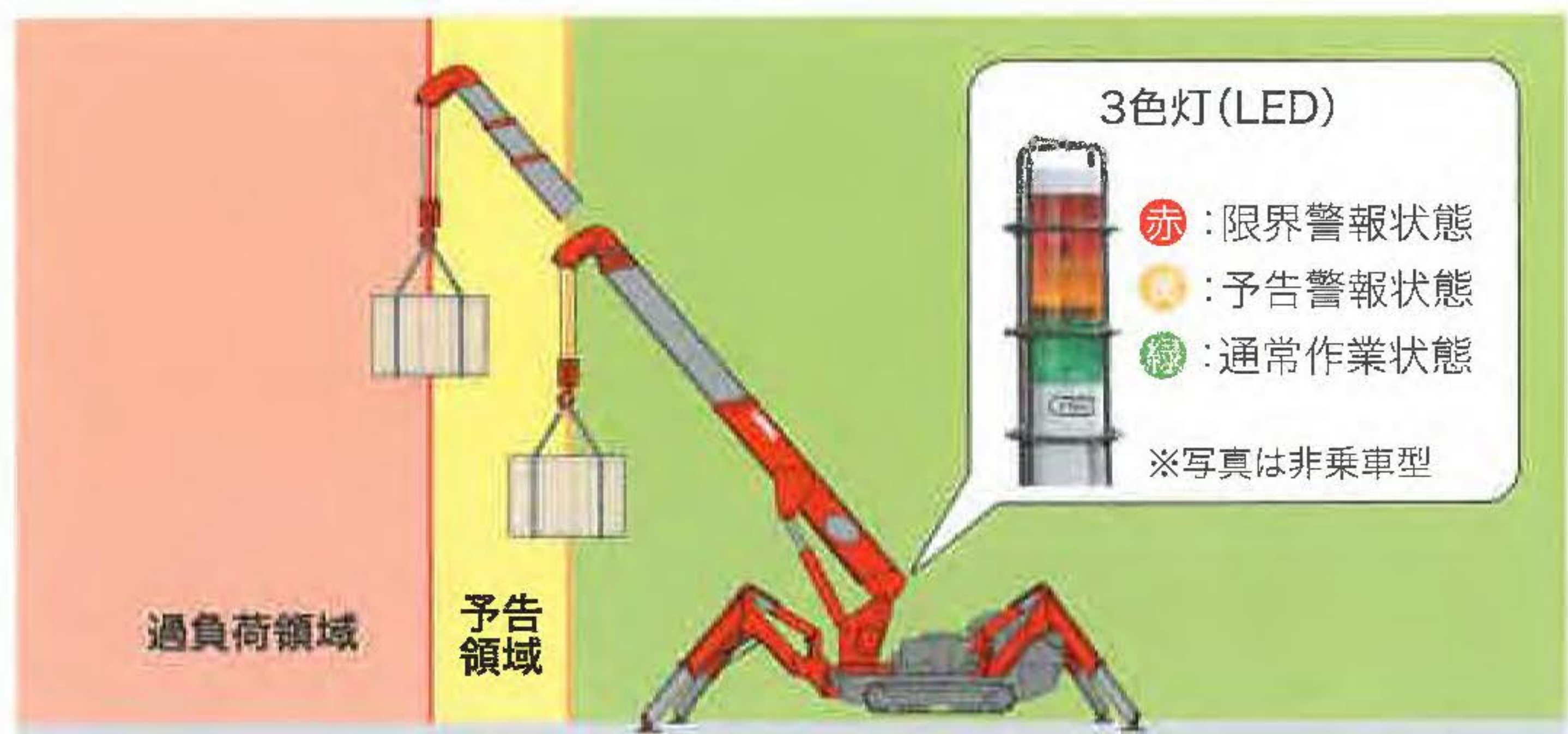
作業姿勢に応じた定格荷重や負荷率だけでなく、アワーメータや過負荷履歴も確認でき、現場の安心作業をバックアップします。



クレーン本体

NEW [3色灯(LED)]を標準装備

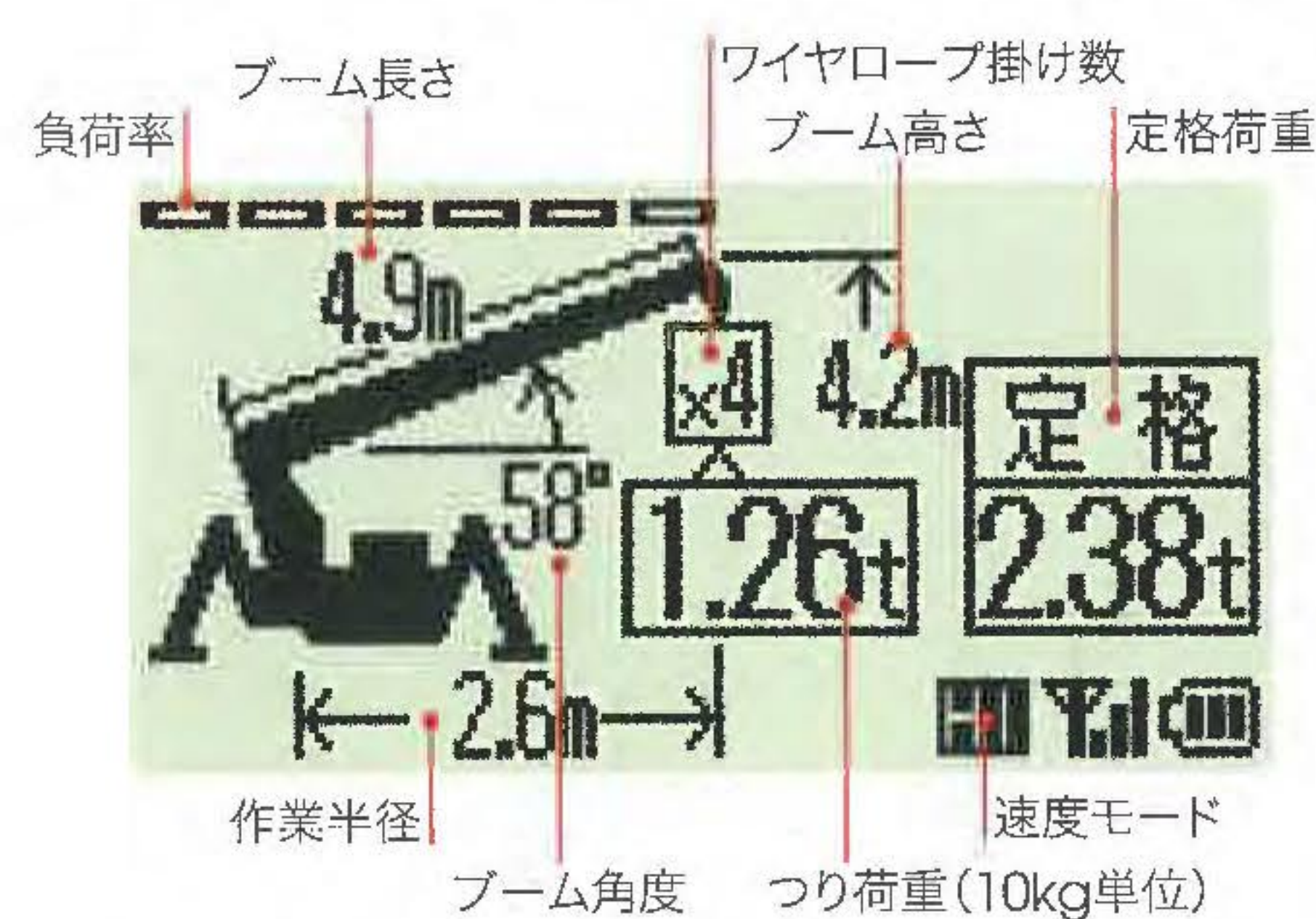
通常作業状態(緑色)、予告警報状態(黄色)、限界警報状態(赤色)で安全を確認しながらの作業が可能です。



作業者の手元

NEW [液晶ラジコン]を標準装備

定格荷重や負荷率などクレーンのあらゆる情報が、全て手元で確認できます。ジョイスティック式と選択スイッチ式の2種類から選べます。



自動点灯バックライト

状況に応じて、液晶画面のバックライトが自動で点灯するので、薄暗い現場でも安心です。



選択可能な周波数帯域 特許

現場の周辺環境に応じて、1波固定、5波、40波オートスキャンから選択可能です。オートスキャンは、近似した周波数の電波が周辺で使用されている場合、影響を受けにくい周波数に自動で切り換わる便利機能です。

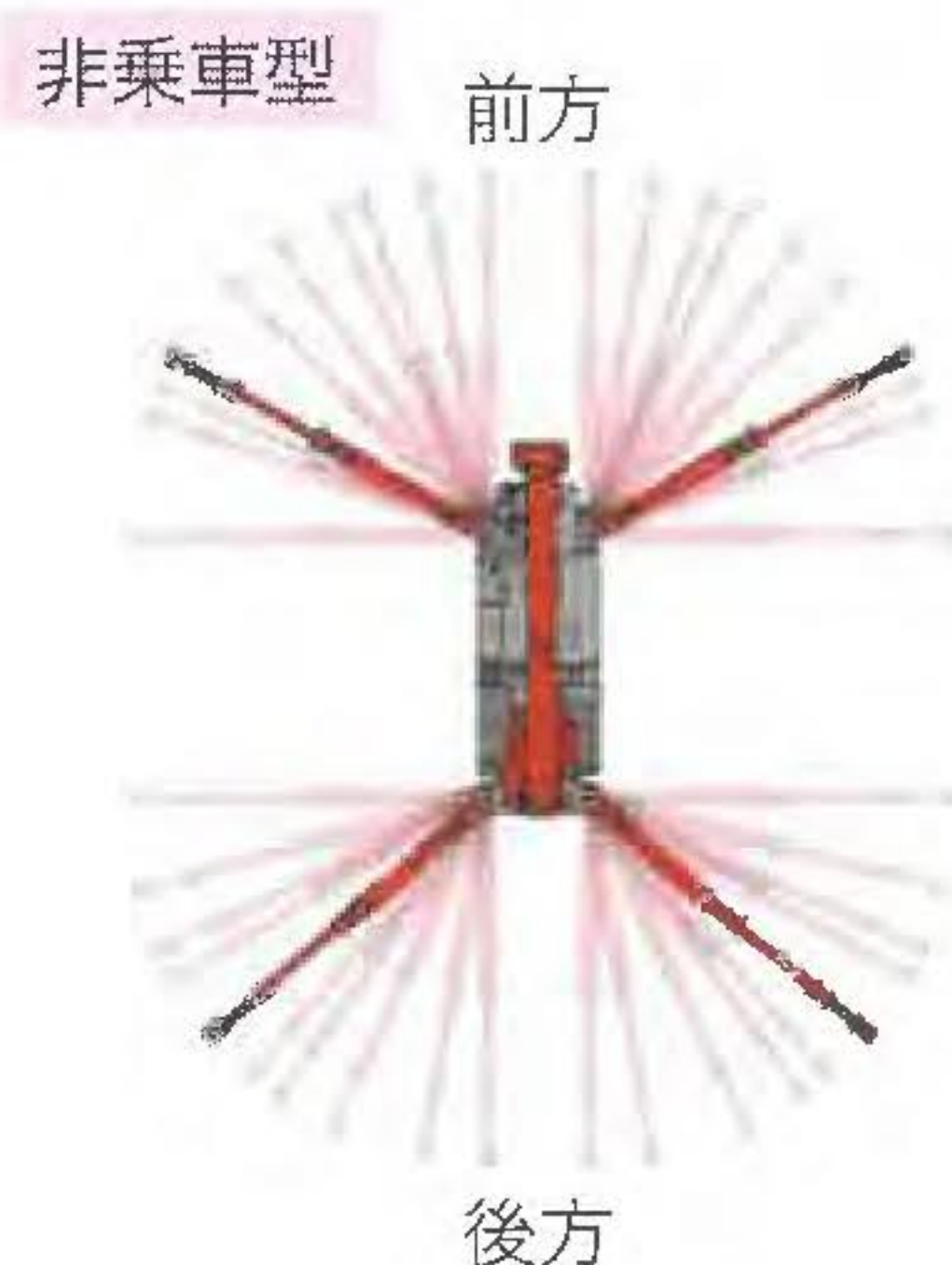
1波固定	特定の工場の中など周波数制限領域でも使用可能
5波【標準】	40波に比べてラジコンの起動が速い
40波	混信が少ない

使い勝手の良さは従来のまま

場所を選ばないアウトリガの展開パターン

非乗車型の多彩なアウトリガの展開パターンは従来通りで、使い勝手を損ないません。

タイプ	対象機種	前方	後方
非乗車型	URW295C	5位置	6位置
	URW370C	1位置	1位置



アウトリガラジコン 特許

ラジコンによるアウトリガ操作で確実な設置作業が可能。アウトリガ4本同時張出・格納も離れた場所から行えます。



2.93t吊り

乗車型

ディーゼル

ディーゼル・電動パワーユニット併用

URW370C

強力なつり上げパワーと ニーズに応える仕様設定



屋内から不整地まで、
トラックが入り込めない現場で威力を発揮。

自力分解仕様／分解仕様 オプション

ブームやアウトリガなど主要パーツが取りはずせるので、ヘリコプターや索道による運搬が可能です。また、油圧配管の接合には、分解時も便利なワンタッチカプラーを採用。さらに、自力分解仕様はこの可搬性に加えて自力での分解・組立が可能にし、一層の省力化を推進します。

■ 分解の流れ(自力分解仕様)



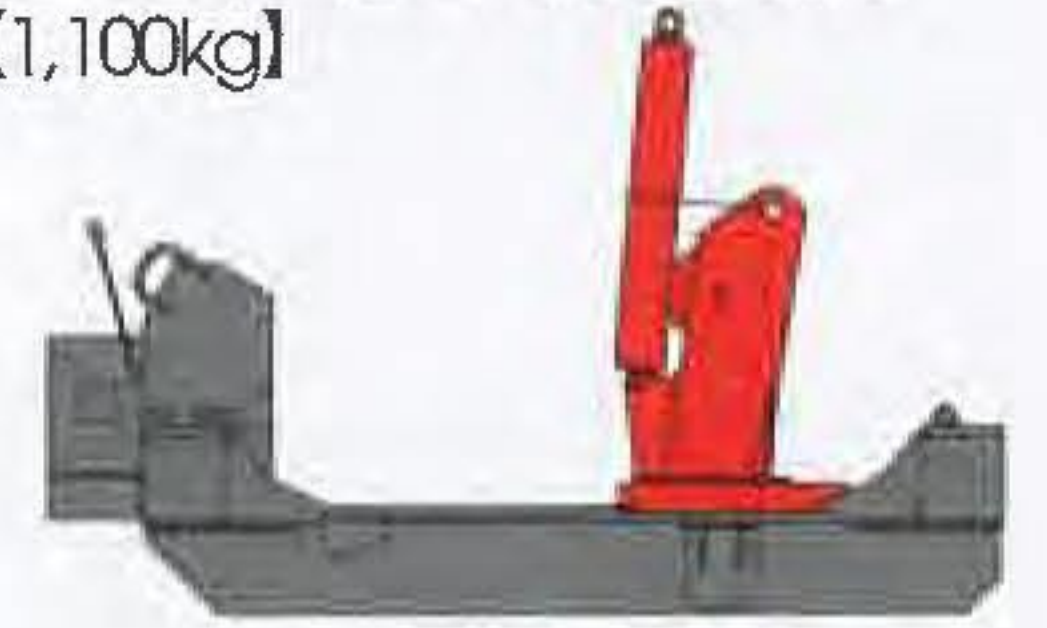
■ 分解質量(自力分解仕様の場合)

ブーム、テレスリンダ
【5段ブーム：580kg / 6段ブーム：620kg】



フック【30kg】

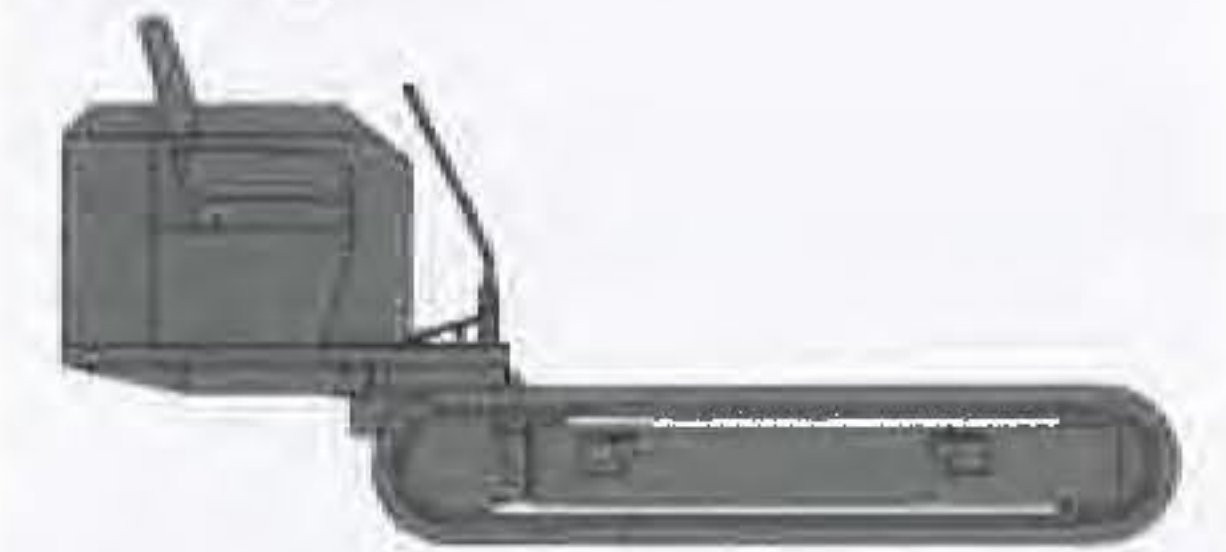
フレーム、コラム、デリックシリンダ
【1,100kg】



アウトリガ、(縦)シリンダ、(横)シリンダ
【190kg(×4本=760kg)】



台車、ゴムクローラ
【1,410kg】



電動パワーユニット併用仕様[M]



排気ガスゼロ。エンジン騒音がないので、夜間の市街地や屋内での作業・移動時などにクリーン&サイレントなクレーン作業を実現します。エンジンと電動モータの切り換えもカンタンです。

■ 電動パワーユニット

定格出力	7.5kW(4P)
電源・供給元	<50Hz><60Hz> AC200V(3相3線+接地 -60A以上)
制御盤	直入始動方式 コンバータ:AC200V→DC12V(300W)
推奨ケーブル*	キャブタイヤケーブル(VCT4 × 14mm ²)4芯 圧着端子:R14-6

※ケーブルはオプション

前照灯(LED)

夜間や薄暗い現場での走行・クレーン作業も高輝度LEDで車体前方を照らすので安心です。



アウトリガ油圧横張出・格納

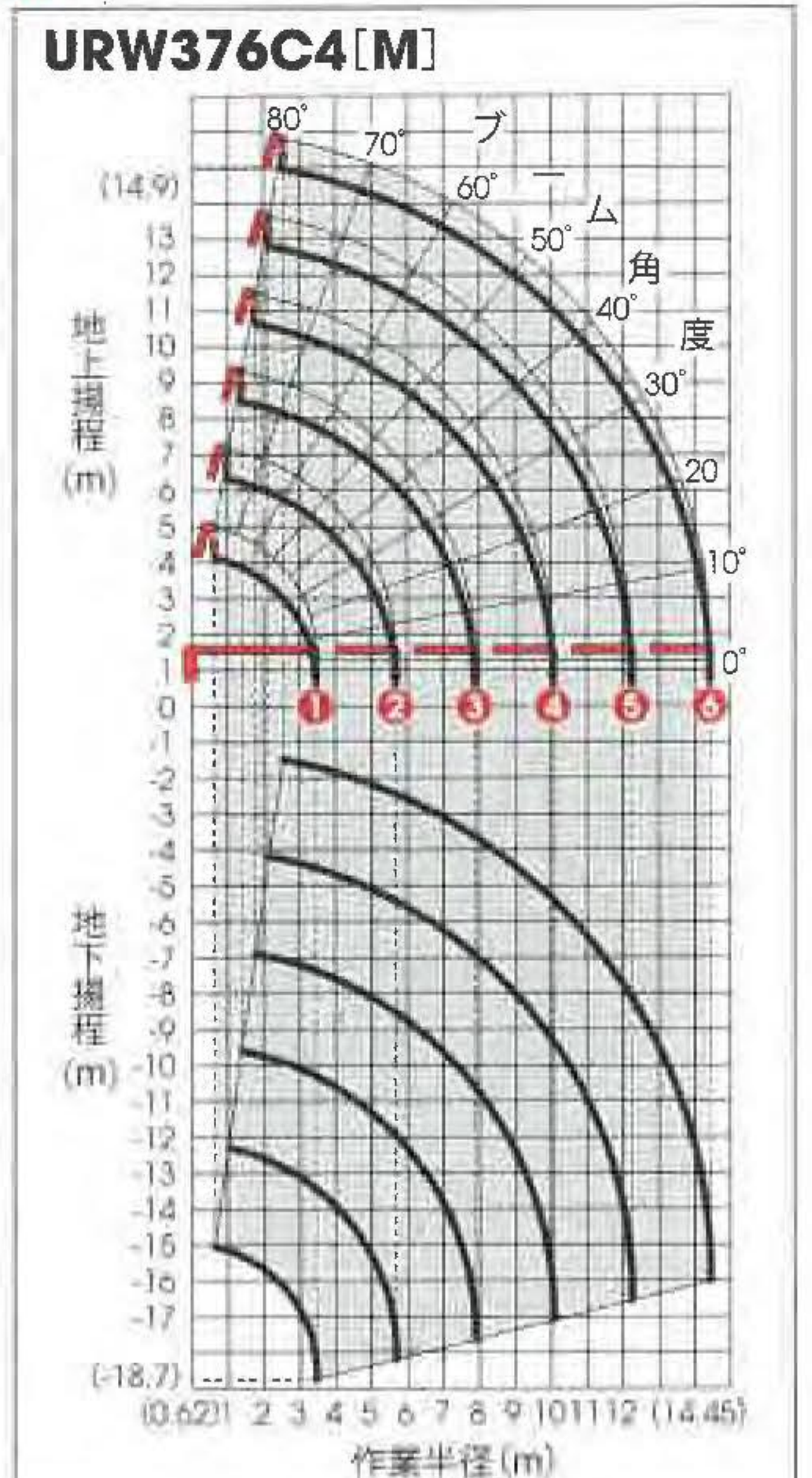
アウトリガの横張出・格納も操作レバーまたは液晶ラジコンで行えます。設置場所周辺を確認しながら操作ができるので、より確実な設置が行えます。



主要諸元 [電動パワーユニット使用時]

クレーン型式名	URW376C4[M]	
仕様	RA2 (ML停止型)	RA1 (ML警報型)
ブーム段数	6	
最大クレーン容量	2.93t×2.5m	
最大地上揚程(約)	14.9m	
最大地下揚程(約)	18.7m	
最大作業半径	14.45m	
巻上ロープ(構成・種類)	IWRC 6×WS(26) B種 φ8mm×85m 切断荷重:42.4kN(4.32tf)	
フック巻上速度(ロープ掛数4)	17m/min(4層目) [50Hz] 8.5 m/min [60Hz] 10m/min]	
ブーム伸長速度(ブーム長さ)	10.98m(3.63~14.61m)/23s [50Hz] 10.98 m/40s [60Hz] 10.98 m/33.5s]	
ブーム伸縮装置	複動形油圧シリンダ1本+ワイヤロープ式伸縮装置	
ブーム上げ速度	0°~80°/10s [50Hz] 0~80°/18s [60Hz] 0~80°/15s]	
旋回範囲/速度	360°(連続)/2.5rpm [50Hz] 360°/2.1rpm [60Hz] 360°/2.5rpm]	
操作方式	クレーン: 手動レバー及び、ラジコン併用方式 走行: 手動レバー	
アウトリガ	《縦》《横》複動形油圧シリンダ直押し	
油圧ポンプ	型式	可変容量ピストンポンプ
	定格圧力	クレーン: 20.6MPa(210kgf/cm ²) 走行: 21.6MPa(220kgf/cm ²)
作動油タンク容量	75ℓ	
エンジン	燃料/燃料タンク容量	軽油/40ℓ
	名称	3TNV80F-SNFK(ヤンマー)
走行装置	定格出力	15.2kW/2,500rpm(20.7PS/2,500rpm)
	走行方式	左右独立油圧駆動式
	走行速度	0~3km/h [50Hz] 0~1.3 km/h [60Hz] 0~1.5 km/h]
	登坂能力	23°(直進傾斜角にて)
	クローラ接地長×幅	1,750mm×300mm
接地圧	36.3kPa(0.37kgf/cm ²) [37.7kPa(0.38kgf/cm ²)]	35.9kPa(0.37kgf/cm ²) [37.3kPa(0.38kgf/cm ²)]
過負荷を防止するための装置	RA2仕様(ML停止型): 定格荷重制限装置 RA1仕様(ML警報型): 定格荷重指示装置	
安全装置	油圧安全弁/油圧自動ロック装置/巻過防止装置/巻過警報装置/旋回自動ロック装置/捨巻自動停止装置/荷重指示計(傾斜角指示装置付)/ 警報ブザー(警報装置)/玉掛ワイヤロープ外れ止め(外れ止め装置)/クレーン・走行レバーインターロック装置/クレーン・アウトリガインターロック装置/ アウトリガ展開ピン検出装置/水準器/クレーン状態表示器(液晶ディスプレイ)/三色灯/ブーム・操作レバー干渉防止装置/ 非常停止スイッチ(エンジン[パワーユニット]強制停止)[エンジン・パワーユニットインターロック装置]	

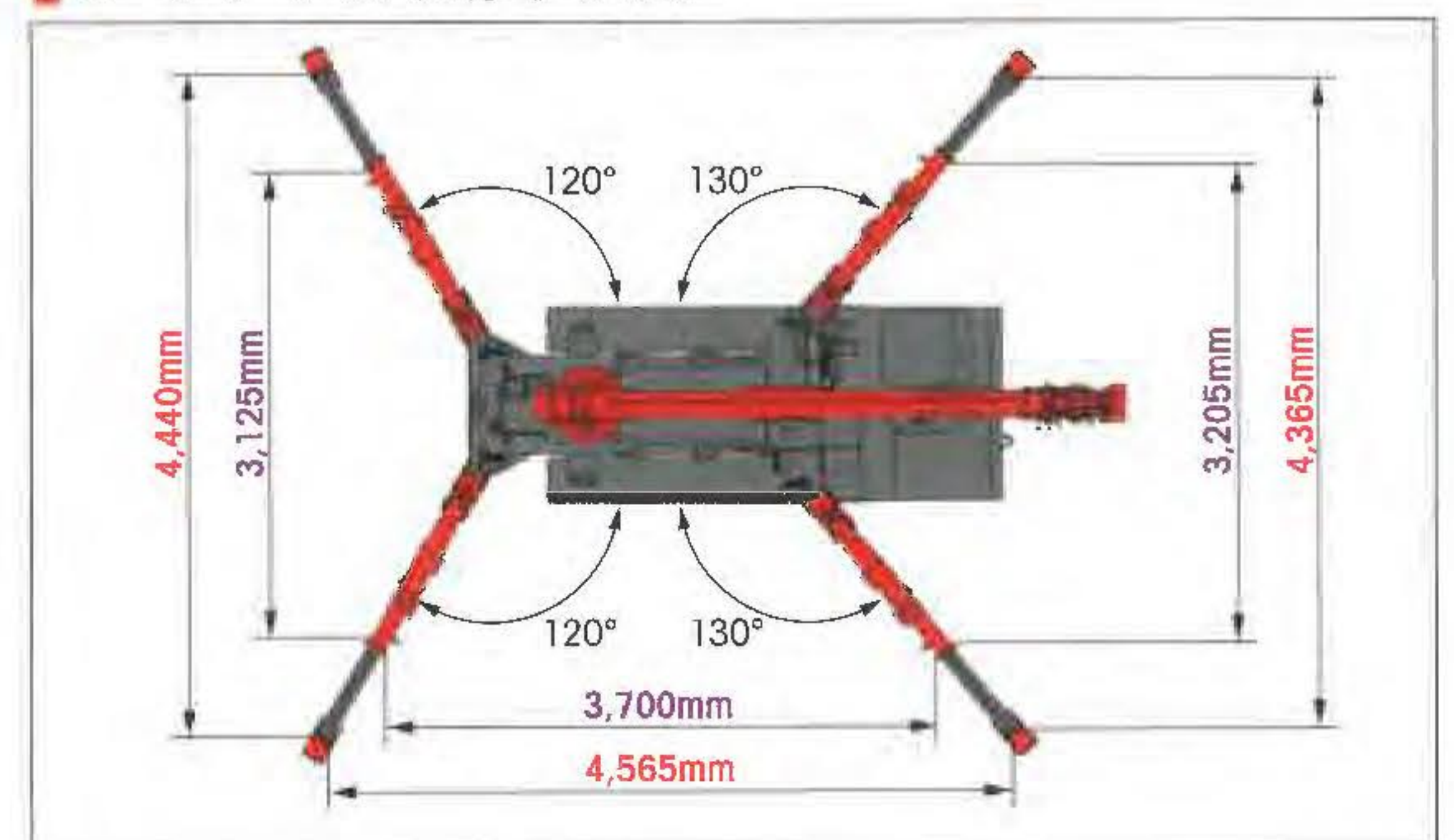
作業範囲図



定格総荷重表 (t/含フック質量30kg)

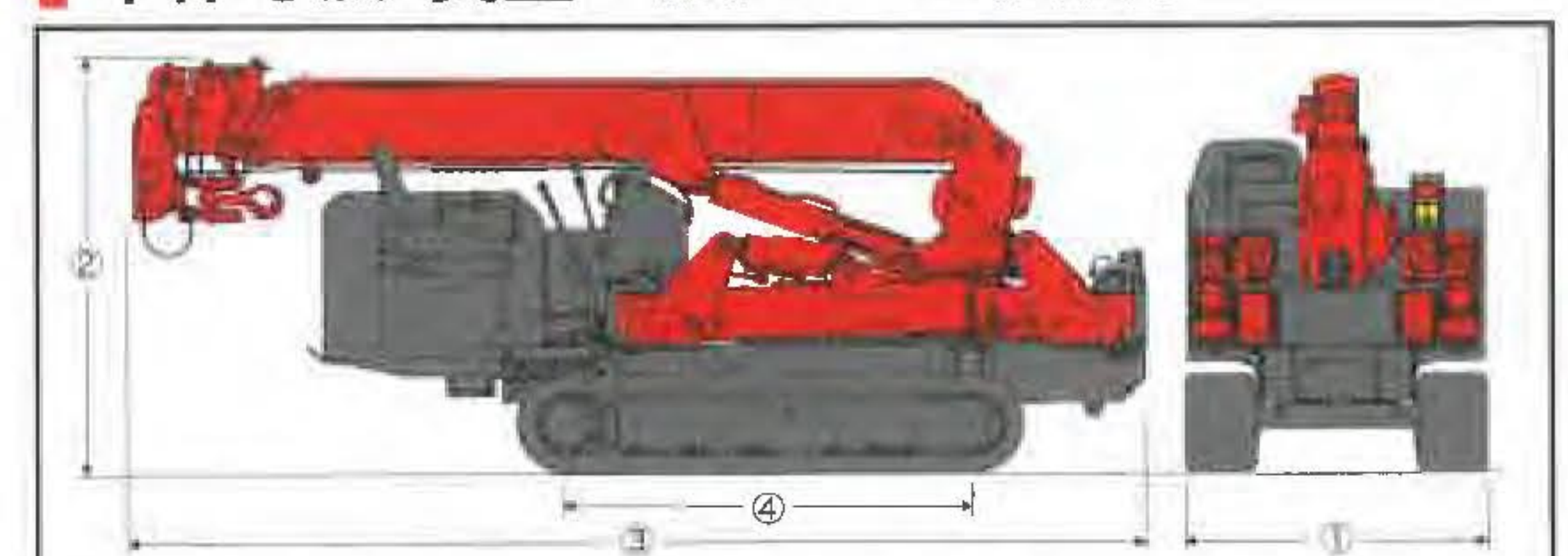
URW376C4[M]												
使用ブーム	作業半径(m)	2.5	3.0	3.5	4.0	4.5	5.0	5.69				
①、 ①+②	最大張出	2.93	2.38	1.98	1.70	1.48	1.33	1.10				
	中間張出	2.93	2.35	1.95	1.60	1.28	1.02	0.80				
	最小張出	2.93	2.20	1.53	1.15	0.93	0.75	0.50				
使用ブーム	作業半径(m)	2.7	3.0	3.5	4.0	4.5	5.0	5.5	6.0	7.0	7.88	
①+②+ ③	最大張出	2.27	2.12	1.68	1.43	1.25	1.10	0.98	0.87	0.72	0.62	
	中間張出	2.27	2.09	1.68	1.42	1.20	1.03	0.85	0.67	0.48	0.40	
	最小張出	2.27	2.09	1.60	1.25	1.05	0.86	0.68	0.54	0.33	0.22	
使用ブーム	作業半径(m)	4.0	4.5	5.0	6.0	7.0	8.0	9.0	10.07			
①+②+ ③+④	最大張出	1.07	0.96	0.87	0.76	0.65	0.55	0.50	0.41			
	中間張出	1.06	0.95	0.86	0.70	0.53	0.41	0.31	0.23			
	最小張出	1.06	0.85	0.67	0.50	0.34	0.25	0.16	0.12			
使用ブーム	作業半径(m)	4.5	5.0	6.0	7.0	8.0	9.0	10.0	11.0	12.26		
①+②+ ③+④+ ⑤	最大張出	0.78	0.65	0.51	0.42	0.37	0.33	0.30	0.27	0.26		
	中間張出	0.78	0.65	0.50	0.42	0.35	0.30	0.25	0.20	0.16		
	最小張出	0.78	0.65	0.43	0.28	0.21	0.16	0.12	0.09	0.04		
使用ブーム	作業半径(m)	4.9	5.5	6.0	7.0	8.0	9.0	10.0	11.0	12.0	13.0	14.45
①+②+ ③+④+ ⑤+⑥	最大張出	0.33	0.30	0.28	0.25	0.23	0.21	0.19	0.17	0.16	0.14	0.13
	中間張出	0.33	0.30	0.28	0.25	0.23	0.21	0.19	0.15	0.12	0.09	0.07
	最小張出	0.33	0.30	0.28	0.25	0.20	0.14	0.11	0.08	0.06	0.05	0.04

アウトリガ張出寸法



本体寸法・質量

[電動パワーユニット併用仕様]



クレーン型式名	URW376C4[M]
① 全幅	1,300mm
② 全高	1,800mm
③ 全長	4,340mm
④ 軸距	1,750mm
総質量	3,890kg [4,040kg]

現場作業をサポートする充実の標準装備

■:標準装備
□:適用なし

054C 174C 240C 295C 370C 507C



フック自動格納 [フックドン/ユニフック]

専用スイッチでフックの格納操作が可能。手間いらずの便利機能です。

054C 174C 240C 295C 370C 507C



巻過防止装置/巻過警報装置

高所へのフック巻上やブーム伸長時など、フックとブームトップの衝突を防止します。

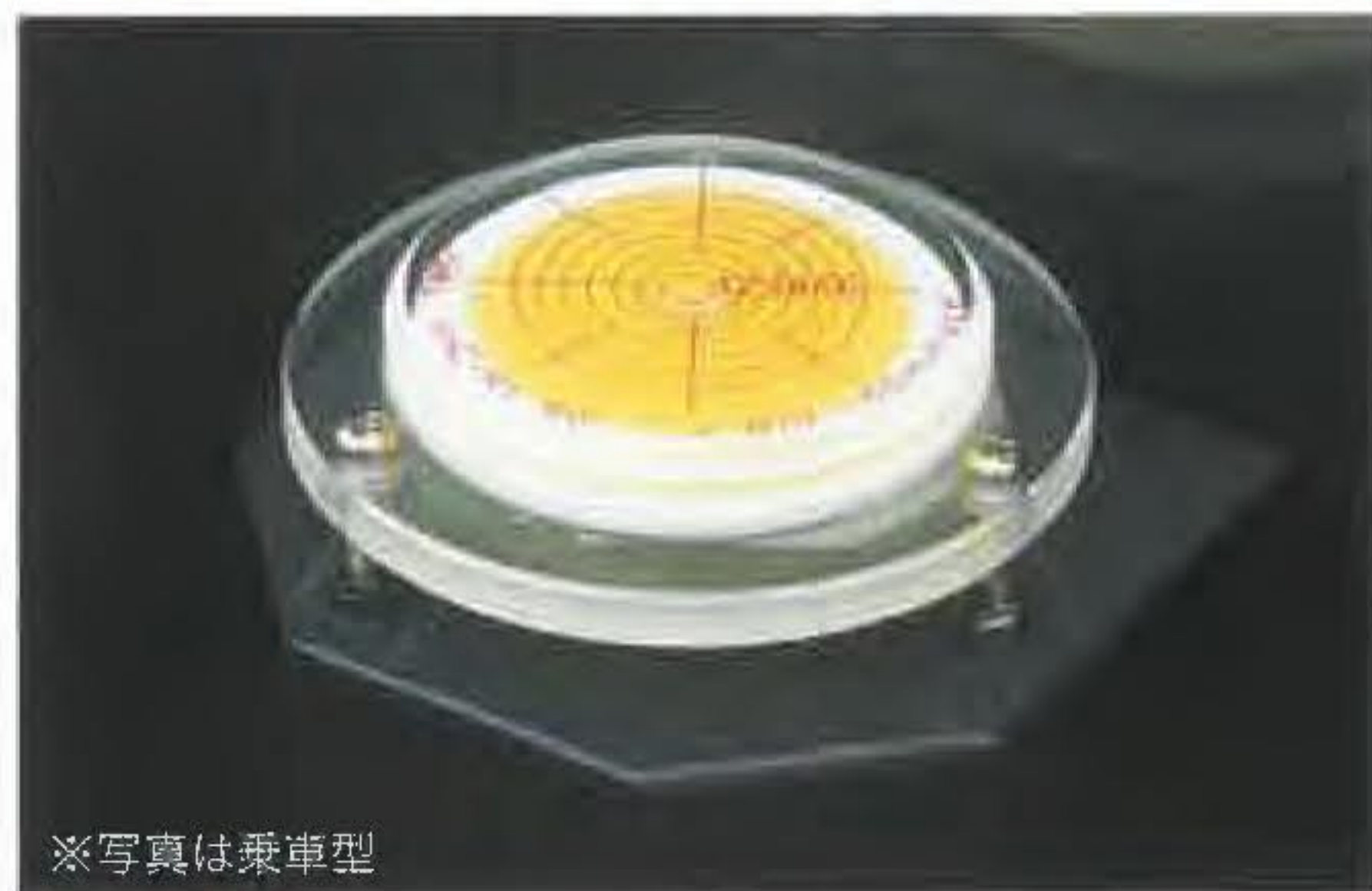
054C 174C 240C 295C 370C 507C



アウトリガスイッチ

油圧張出式のアウトリガは、スイッチ&レバーなので、正確な設置が可能。もちろん、運転席からのラクラク操作です。

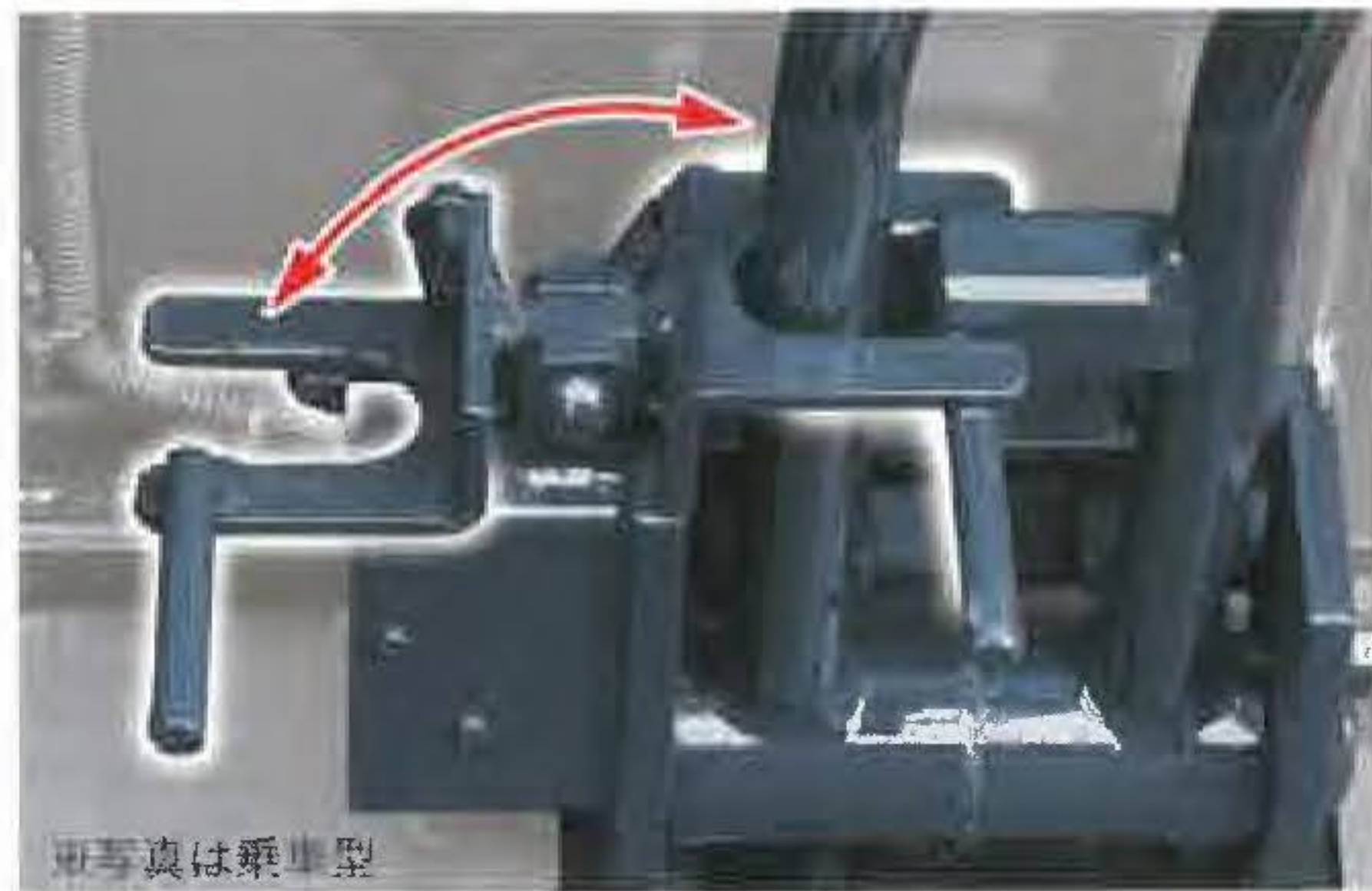
054C 174C 240C 295C 370C 507C



水準器

アウトリガ操作レバー付近に見やすい水準器を運転席内に設置。不整地や段差などでの水平設置に効果的です。

054C 174C 240C 295C 370C 507C



クレーン・走行レバーインターロック装置

クレーン操作と走行操作を切り換え。クレーン作業中の走行レバー操作を規制する安全装置です。

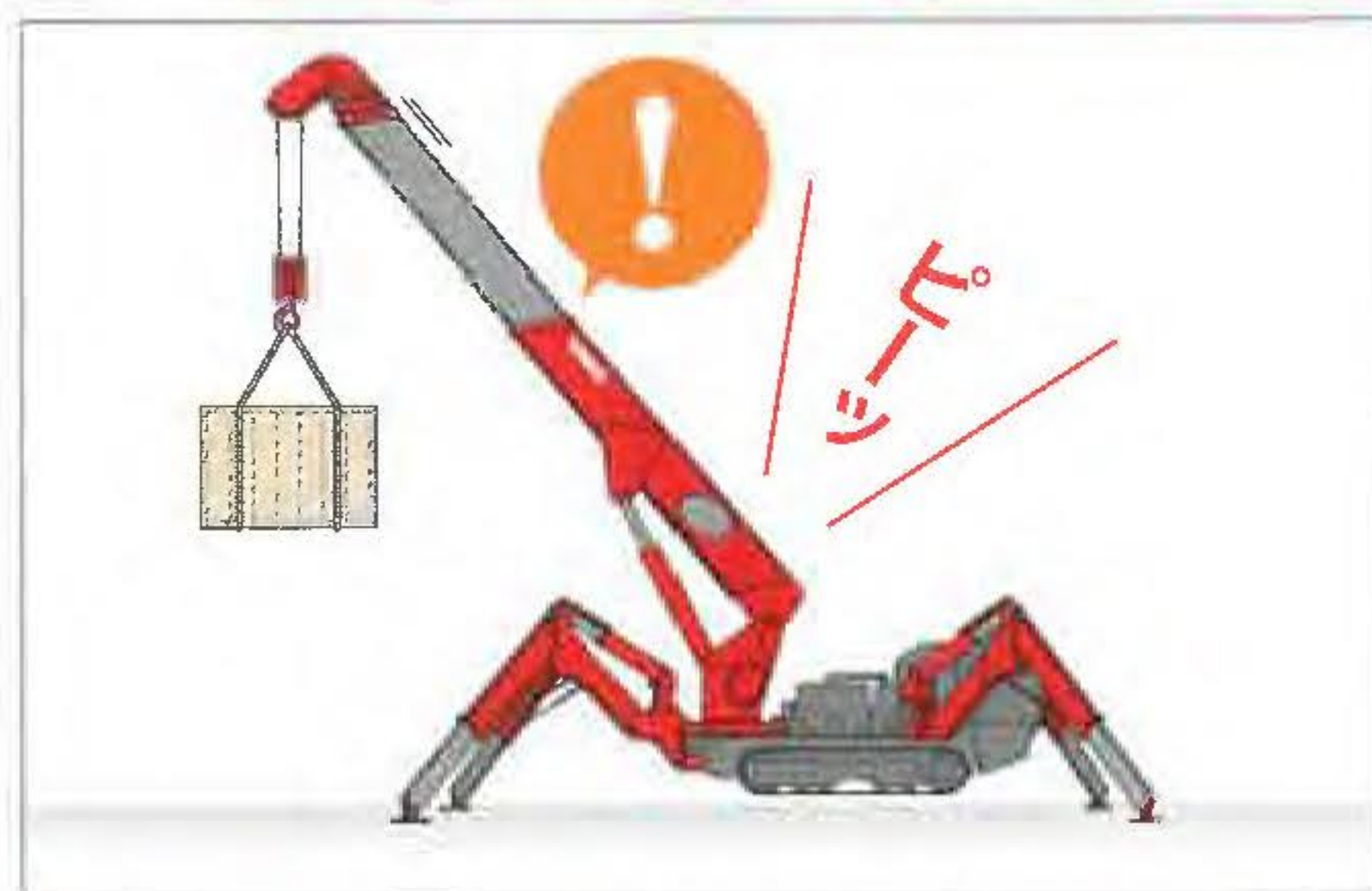
054C 174C 240C 295C 370C 507C



各部給油脂構造

クレーン各部の円滑な作動のために欠かせない給油脂が確実に行えます。また、クローラの張り調整は、ハンドグリースポンプでラクラクです。

054C 174C 240C 295C 370C 507C



定格荷重制限装置/定格荷重指示装置

ブーム長さ・角度・つり荷重などからクレーン本体にかかる負荷をトータルに計測。安心のクレーン作業をバックアップします。

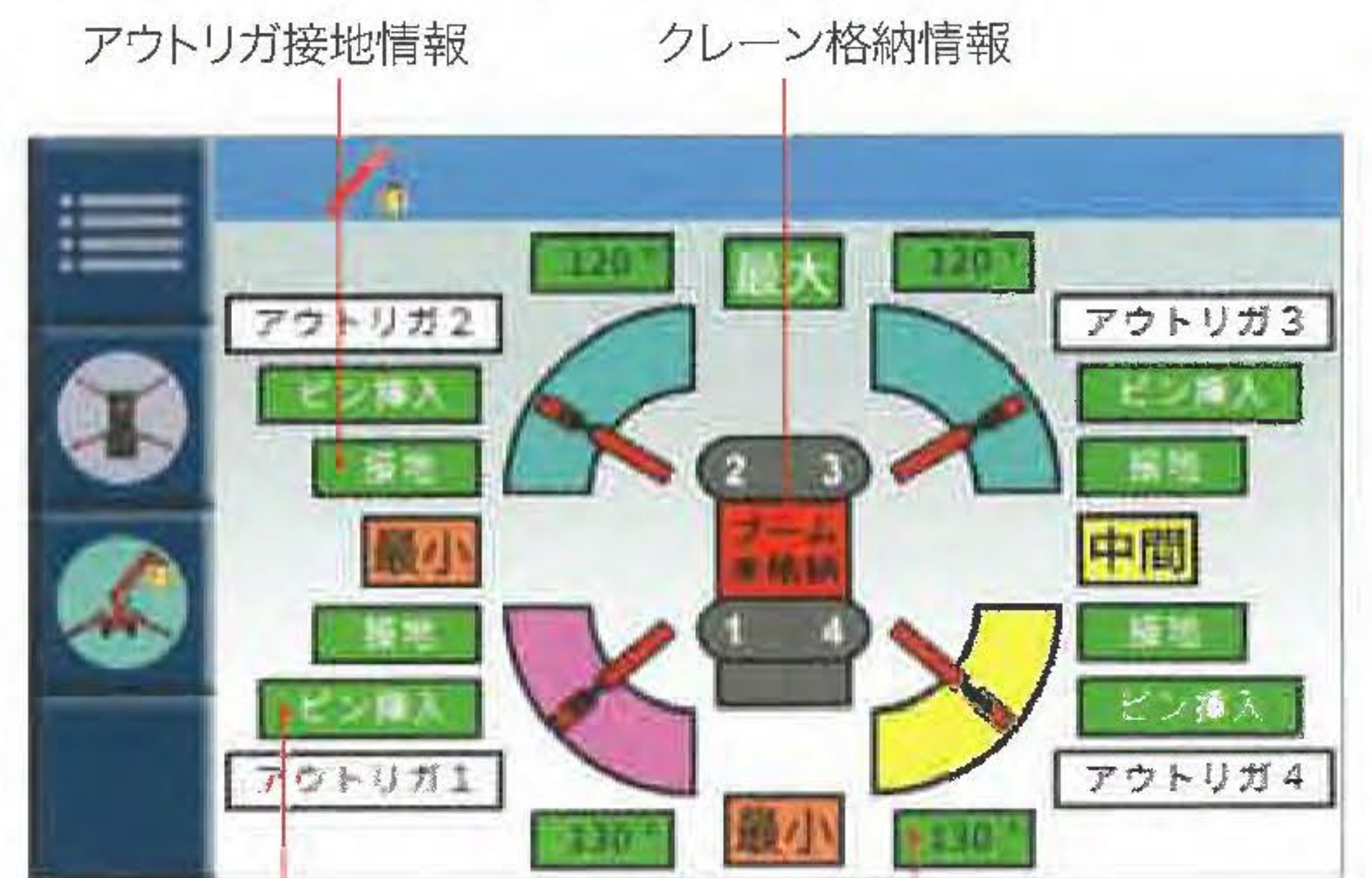
054C 174C 240C 295C 370C 507C



クレーン状態表示器 [液晶カラーディスプレイ]

つり荷重、定格荷重、クレーンやアウトリガの状態、アワーメータ、過負荷履歴など様々な情報が確認できます。

例:クレーン・アウトリガ状態表示(乗車型)



アウトリガ接地情報 クレーン格納情報
アウトリガ展開ピン挿入情報 アウトリガ展開角度

054C 174C 240C 295C 370C 507C



液晶ラジコンJOY/液晶ラジコン

クレーンの情報が手元でわかるので、無駄のないクレーン作業が可能です。

054C 174C 240C 295C 370C 507C



クレーン・アウトリガインターロック

アウトリガモード時にアウトリガ未接地状態でクレーン操作を、クレーンモード時にブーム未格納でアウトリガ操作を規制する安全装置です。

054C 174C 240C 295C 370C 507C

アウトリガ展開ピン検出装置

セットピン未挿入でアウトリガ操作を規制。液晶ディスプレイでピンの挿入状況を確認できます。

054C 174C 240C 295C 370C 507C

ブーム・操作レバー干渉防止装置

ブーム最伏時に旋回操作を規制。操作レバーとの干渉を防ぎます。

054C 174C 240C 295C 370C 507C



※写真は乗車型

非常停止スイッチ

スイッチを押すと、すべてのクレーン作動を緊急停止する安全装置です。乗車型の本体には2ヶ所装備しています。

054C 174C 240C 295C 370C 507C



※写真は乗車型

3色灯[LED]

通常は緑、限界に近づくと黄、限界時は赤に点灯※。負荷状態を分かりやすく表示します。保護用のガードも付いて破損の心配もありません。

※非乗車型は点滅

054C 174C 240C 295C 370C 507C

非常時安全装置解除キースイッチ

安全装置の非常時解除スイッチはキー式。不用意な解除操作を防止し、安全管理に貢献します。

054C 174C 240C 295C 370C 507C

旋回自動ロック装置

走行時は旋回を自動ロックするので安心です。

054C 174C 240C 295C 370C 507C

前照灯[LED]

高輝度LEDで車体前方を明るく照らします。

現場で役に立つ、厳選のオプション

■ : 適用なし
■ : 標準装備
■ : オプション

054C 174C 240C 295C 370C 507C



オイルクーラー

連続作業による、急激な作動油温度の上昇を防ぎ、安定したクレーン作業を実現します。

054C 174C 240C 295C 370C 507C



捨巻自動停止装置

地下への巻下作業時など、ドラム内のロープが残り3巻になるとウインチが自動停止します。

054C 174C 240C 295C 370C 507C



屋内用クローラ

屋内作業時、クローラの跡などによる床面の汚れを最小限に軽減します。

054C 174C 240C 295C 370C 507C



ブーム作業灯[LED]

高輝度のLEDを採用。夜間や照明の暗い屋内現場で手元や頭上を照らします。

054C 174C 240C 295C 370C 507C



アウトリガスリッパ

[アルミ製・樹脂製・大型樹脂製]

軟弱な地盤の現場などでアウトリガの沈下を防止し、安全性をより向上させます。

054C 174C 240C 295C 370C 507C



アウトリガスリッパ収納ボックス

[アルミ製・樹脂製用]

クレーン本体フレーム上にアウトリガスリッパ4枚を収納できます。 ※電動パワーユニット併用仕様は対象外

054C 174C 240C 295C 370C 507C



200V電源ケーブル [電動パワーユニット併用仕様]

耐水性、柔軟性のあるキャブタイヤケーブル、15、20、30、50mを準備しました。

※電源側は圧着端子

054C 174C 240C 295C 370C 507C



本体カバー

使用しない時はカバーをかけて、本体を保護します。

054C 174C 240C 295C 370C 507C



2重ワイヤロープ外れ止め

万が一の外れを防止、一歩進んだ安全を確保します。

ミニ・クローラクレーンを運転するための資格

移動式クレーンを運転するための資格

移動式クレーンを運転するためには、運転に関する特別の教育、技能講習、免許などを受けなければなりません。内容及び実施機関は、運転する移動式クレーンのつり上げ荷重によって異なります。

- つり上げ荷重500kg以上1t未満
「運転のための特別教育」修了証が必要です(クレーン等安全規則第67条)。教育は定められた「教育規定」にそって、事業者が行うことができます。
- つり上げ荷重1t以上5t未満
「小型移動式クレーン運転技能講習」修了証が必要です(クレーン等安全規則第68条)。各都道府県労働基準局、またはその指定教育機関が行います。
- つり上げ荷重5t以上
「移動式クレーン運転士免許」が必要です(クレーン等安全規則第68条)。

玉掛け作業をするための資格

各都道府県労働基準局、またはその指定教育機関が行います。玉掛け作業をするためには、玉掛けに関する特別の教育、技能講習を受けなければなりません。内容及び実施機関は、作業するためのクレーンのつり上げ荷重によって異なります。

- つり上げ荷重500kg以上1t未満
「玉掛けのための特別教育」修了証が必要です(クレーン等安全規則第222条)。教育は定められた「教育規定」にそって、事業者が行うことができます。
- つり上げ荷重1t以上
「玉掛け技能講習」修了証が必要です(クレーン等安全規則第221条)。各都道府県労働基準局、またはその指定教育機関が行います。
※実施日などは各労働基準局、またはミニ・クローラクレーン販売店までお問い合わせください。

つり上げ荷重別 資格・関係法令 対応表

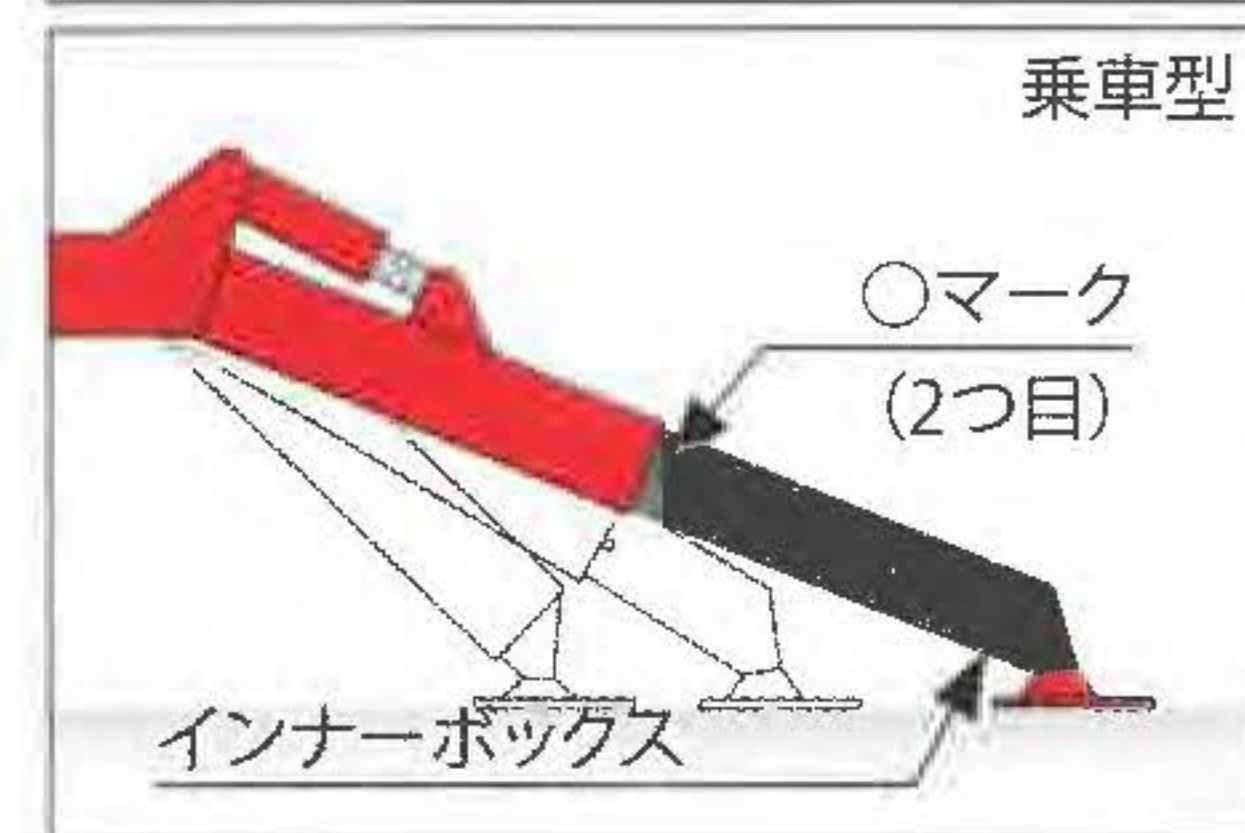
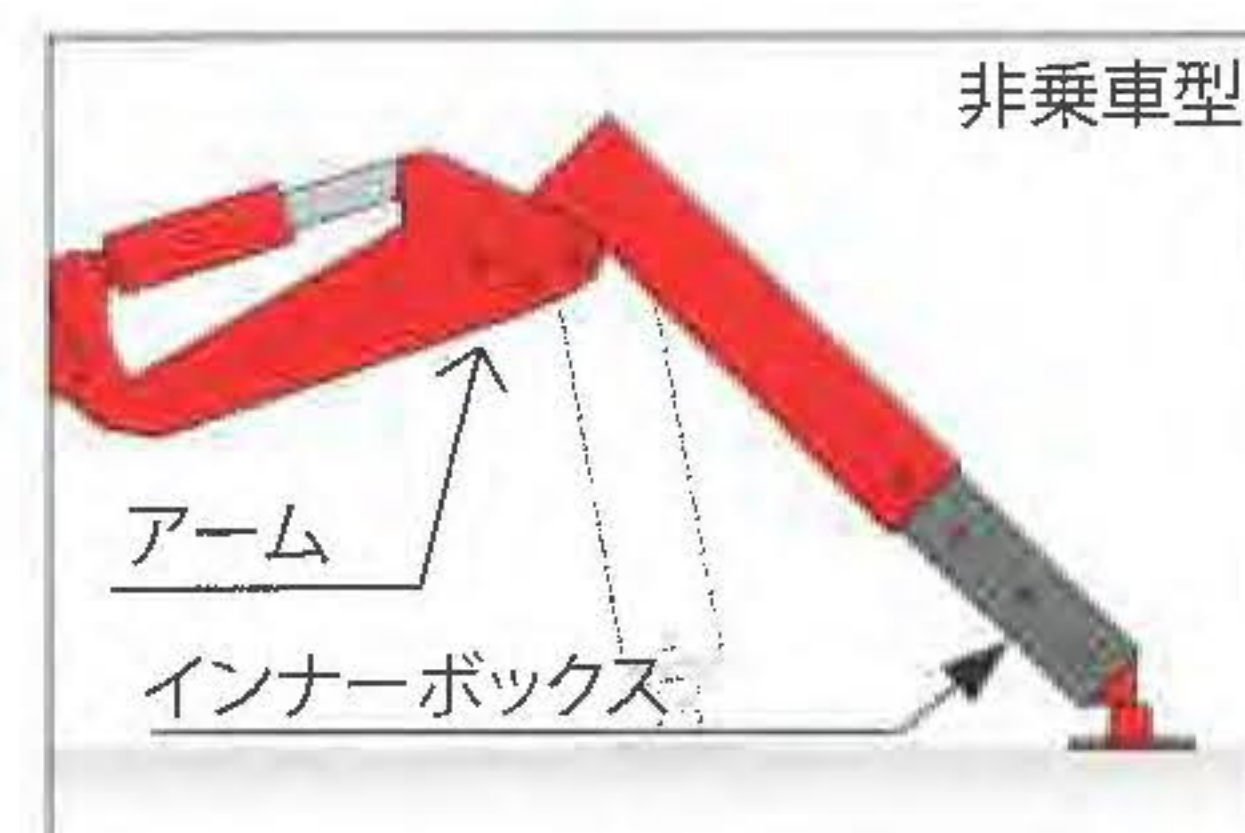
対象者	つり上げ荷重	500kg未満	500kg以上～1t未満	1t以上～3t未満	3t以上～5t未満	5t以上～
運転者	資格不要		運転のための特別教育修了証	小型移動式クレーン運転技能講習修了証		
			運転可能範囲	運転可能範囲	移動式クレーン運転士免許	
玉掛け作業	資格不要		玉掛けのための特別教育修了証	玉掛け技能講習修了証		
			作業可能範囲			
所有者		定期自主検査(年次検査、月次検査—3年間の記録保存)、作業開始前点検				
		荷重試験・安定度試験		設置報告 性能検査(移動式クレーン検査証・有効期間の更新) 変更(変更検査)、休止(使用再開検査)、廃止届 使用検査(一度廃止届けを出したものを再び設置)		
製造者		製造許可				
		製造検査(1台ごと)				

ミニ・クローラクレーンを走行するための資格

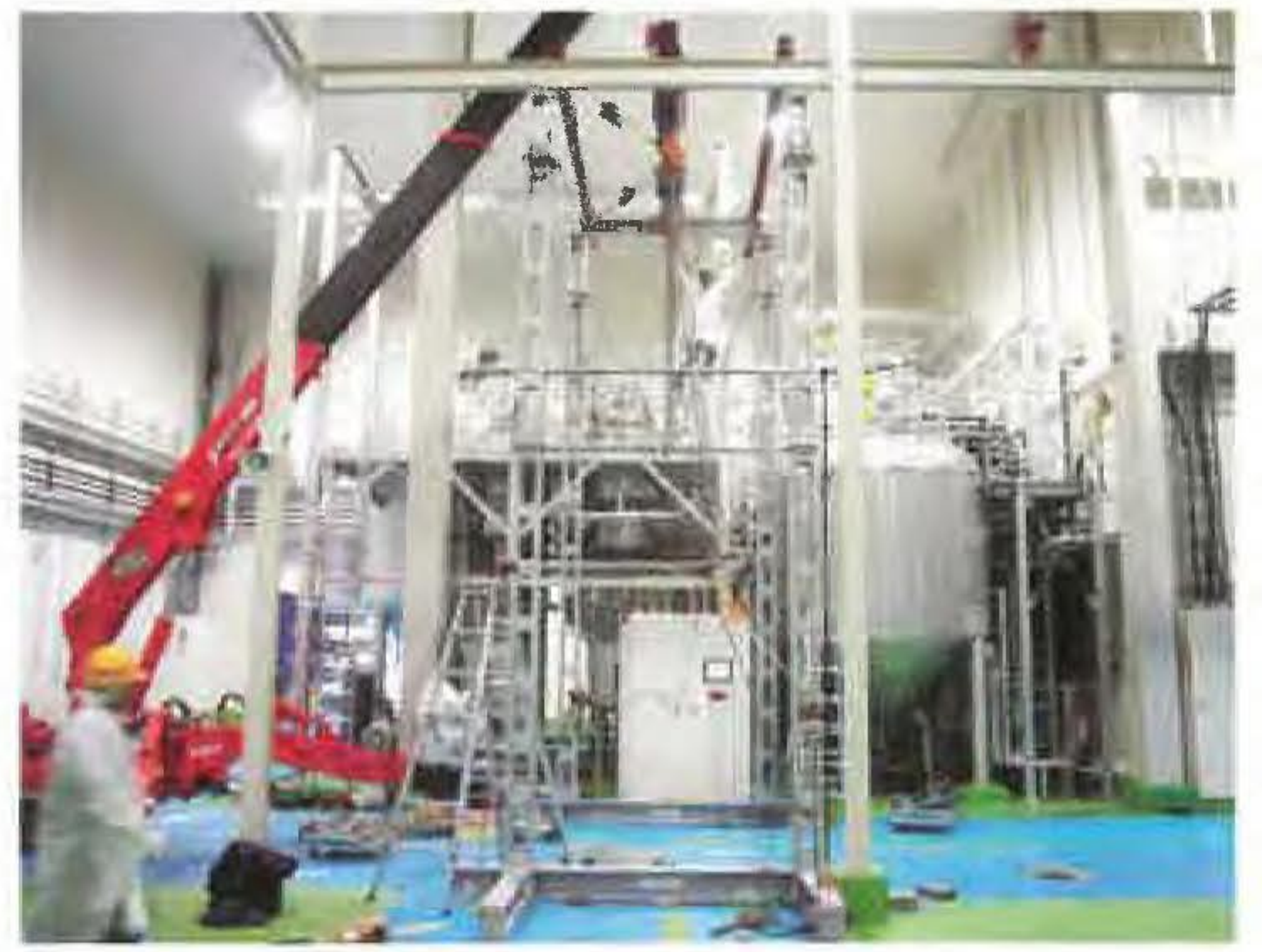
ミニ・クローラクレーンを走行するための特別な資格は、必要ありません。走行にあたり、取扱説明書をよく読み、確実に理解してください。

定格総荷重表の注意事項

- 本カタログに掲載している定格総荷重表は、クレーンを水平設置した時のクレーンの強度および安定度に基づいた性能で、負荷時のブームのたわみを含んだ実際の作業半径に基づいています。
- アウトリガの設置を誤ると転倒の恐れがあります。アウトリガは水平堅土上に最大張出で設置してください。その際には各ロックピンが確実に入っていることを確認してください。
- 各定格総荷重はフックの質量(30kg^{*1})を含みます。(定格総荷重=定格荷重+30kg^{*1})
- 次のブームが少しでも伸びたら、次の段の性能で作業してください。
 - 4段ブーム** ブーム③を少しでも伸ばした時は、①+②+③の性能で作業してください。
ブーム③側板の■マークがブーム②から少しでも離れた時は、①+②+③+④の性能で作業してください。
 - 5段ブーム** ブーム①+②+③+④とは、ブーム④を//マークまで伸長させた状態です。
ブーム③を少しでも伸ばしたときは①+②+③、
ブーム④を少しでも伸ばしたときは①+②+③+④、
ブーム④側板の//マークがブーム③から少しでも離れた時は、①+②+③+④+⑤の性能で作業してください。
 - 6段ブーム** ブーム③を少しでも伸ばしたときは①+②+③、
ブーム③側板の1本目の//マークがブーム②から少しでも離れた時は、①+②+③+④、
ブーム③側板の2本目の//マークがブーム②から少しでも離れた時は、①+②+③+④+⑤、
ブーム③側板の3本目の//マークがブーム②から少しでも離れた時は、①+②+③+④+⑤+⑥の性能で作業してください。
 - 7段ブーム** ブーム④を少しでも伸ばしたときは①+②+③+④、
ブーム④側板の1本目の//マークがブーム③から少しでも離れた時は、①+②+③+④+⑤、
ブーム④側板の2本目の//マークがブーム③から少しでも離れた時は、①+②+③+④+⑤+⑥、
ブーム④側板の3本目の//マークがブーム③から少しでも離れた時は、①+②+③+④+⑤+⑥+⑦の性能で作業してください。
- アウトリガ幅出状態により、つり上げ性能は異なります。非乗車型は、標準展開位置にてアームのロックピンが最大位置かつインナーボックスを最大に伸長させた状態で「最大性能」になります。乗車型はインナーボックスを2つ目の●マークが見える状態で「最大性能」になります。クレーン性能(最大/中間/最小)は液晶ディスプレイに表示されますので、その性能でクレーン作業を行ってください。
- 使用にあたり、取扱説明書をよく読んで正しい取扱をしてください。



*1 URU054Cは15kg





全国約400拠点、ユニックならアフターサービスも万全

全国に展開する約400のユニック販売店ネットワークを窓口として、コンディショニングから修理対応まで、きめ細かくサポート。ユニックならお買い求めいただいた後も末永く安心です。

UNIC

古河ユニック株式会社

東京都中央区日本橋1-5-3 (日本橋西川ビル)

<http://www.furukawaunic.co.jp/>



古河ユニック(株)札幌営業所	北海道札幌市東区北丘珠二条2-20-7	☎011-787-3200
ユニック北東北販売株式会社	岩手県盛岡市手代森5地割19-9	☎019-696-5363
ユニック東北販売株式会社	宮城県仙台市若林区大和町3-2-5	☎022-232-6571
ユニック関東販売株式会社	東京都江東区亀戸1-38-4	☎03-5858-4141
古河ユニック(株)北信越支店	新潟県新潟市中央区笹口2-10-1	☎025-246-0336
ユニック静岡販売株式会社	静岡県静岡市清水区長崎152-1	☎054-346-8155
ユニック中部販売株式会社	愛知県名古屋市北区金城1-8-10	☎052-913-8511
ユニック岐阜販売株式会社	岐阜県瑞穂市十七条948	☎058-328-7118
古河ユニック(株)関西支店	大阪府大阪市西淀川区大野3-7-121	☎06-6478-2311
ユニック兵庫販売株式会社	兵庫県神戸市西区南別府1-1095-25	☎078-975-6781
ユニック中四国販売株式会社	岡山県岡山市北区今保192-5	☎086-243-8241
ユニック広島販売株式会社	広島県広島市中区榎町10-16	☎082-294-7971
ユニック九州販売株式会社	福岡県福岡市博多区板付2-1-31	☎092-441-0861
株式会社 嘉数重工	沖縄県島尻郡南風原町字宮平568	☎098-889-2413

お問い合わせは

●移動式クレーンの運転には、「運転のための特別教育」と「玉掛けのための特別教育」(つり上げ荷重0.5t以上1t未満)、「小型移動式クレーン運転技能講習」と「玉掛け技能講習」(つり上げ荷重1t以上5t未満)の修了が必要です。
●ユニッククレーンの使用にあたっては、取扱説明書をよく読んで正しくお使いください。●印刷の関係上、写真などは実際の色と多少異なって見えることがあります。●本カタログ上の製品仕様は、予告なく変更することがあります。